



TARIF DE LOCATION

Scène



Son



Lumière

Ecran



Vidéo

SARL SLAM COMMUNICATION

ZA de la Coiterie - 50200 Saint Pierre de Coutances – 02 33 19 03 03

Siret 380 407 478 000 45– Code NAF 6010 Z – N° Intra FROP 380407 478



Sommaire

| | |
|-----------------------|----|
| SON | 4 |
| ENCEINTES | 4 |
| CONSOLES | 8 |
| MICROS | 9 |
| MICROS HF | 11 |
| PERIPHERIQUES | 12 |
| ACCESSOIRES | 15 |
| LUMIERE | 16 |
| TRADITIONNELLES & LED | 16 |
| LYRES/ ASSERVIS | 19 |
| CHANGEURS | 20 |
| BLOCS | 20 |
| CONSOLES | 21 |
| VIDEO ET ACCESSOIRES | 22 |
| VIDEOPROJECTEURS | 22 |
| ECRANS | 23 |
| ECRANS PLEIN JOUR | 24 |
| ACCESSOIRES | 25 |
| EFFETS DIVERS | 26 |
| SCENE | 28 |
| ACCESSOIRES SCENIQUES | 29 |



| | |
|------------------------------------|------------------------------------|
| INTERCOMS ----- | 29 |
| PASSAGES DE CÂBLES ----- | 30 |
| MOBILIER ----- | 31 |
| PENDRILLONS, RIDEAUX, FRISES ----- | 33 |
| AUTRES ----- | 34 |
| STRUCTURE ----- | 35 |
| STACCO 500 ----- | 35 |
| EUROTRUSS CARREE ----- | 35 |
| EUROTRUSS 300 ----- | 36 |
| EMBASES ----- | 37 |
| LEVAGE ----- | 38 |
| MOTEURS ----- | 38 |
| PIEDS A TREUIL ----- | 39 |
| SPANSETS/ELINGUES ----- | 40 |
| DISTRIBUTION ELECTRIQUE ----- | 41 |
| CABLAGE ELECTRIQUE ----- | 41 |
| ARMOIRES ----- | 43 |
| GROUPES ELECTROGENES ----- | 44 |
| MATERIEL FM ----- | 45 |
| VEHICULES ----- | Erreur ! Signet non défini. |
| COEFFICIENTS DE LOCATION ----- | 46 |
| CONDITIONS DE LOCATION ----- | 47 |



ENCEINTES

| Référence | Désignation | Quantité | Prix H.T/J |
|------------------|------------------------------------|----------|------------|
| RX115 | ENCEINTE ELECTROVOICE RX 115 500W | 6 | 30 |
| EVOLVE | SYSTEME ELECTRO VOICE EVOLVE 1000W | 4 | 75 |
| | | | |
| L1COMPACT | SYSTEME BOSE L1 COMPACT 500W | 1 | 42 |
| PRXONE | ENCEINTE COLONNE JBL PRX ONE | 4 | 62,50 |



RX115

| Référence | Désignation | Quantité | Prix H.T/J |
|--------------|-------------------------------|----------|------------|
| LS6 | ENCEINTE SYGMA LS 6 200 W | 6 | 12 |
| LS10 | ENCEINTE SYGMA LS 10 300 W | 30 | 15 |
| LS12 | ENCEINTE SYGMA LS 12 400 W | 4 | 20 |
| LS15 | ENCEINTE SYGMA LS 15 500 W | 4 | 25 |
| LS210 | 12 LS210 + AMPLI + CONTROLEUR | 1 | 300 |



PRXONE

EVOLVE

L1COMPACT



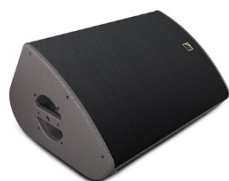
| Référence | Désignation | Quantité | Prix H.T/J |
|-----------|--------------------------------------------------------|----------|------------|
| X8 | ENCEINTE L-ACOUSTICS X8 HiQ | 4 | 15 |
| SYVA | ENCEINTE L-ACOUSTICS SYVA | 8 | 110 |
| 12XT | ENCEINTE L-ACOUSTICS 12XT COAX | 12 | 35 |
| X15HIQ | ENCEINTE L-ACOUSTICS X15 COAX BI-AMP HiQ | 14 | 45 |
| ARC | ENCEINTE L-ACOUSTICS ARC | 6 | 60 |
| KARA | ENCEINTE L-ACOUSTICS KARA BI-AMP 26 KG | 54 | 75 |
| K2 | ENCEINTE L-ACOUSTICS K2 | 24 | 150 |
| KS28 | SUB BASS L-ACOUSTICS KS28 | 8 | 120 |
| SB18 | SUB BASS L-ACOUSTICS SB18 | 20 | 75 |
| LARACK | RACK 2 AMPLI LA 8 + 1 LA 12X + ALIM ELECTRIQUE 32A TRI | 2 | 300 |
| LA8 | AMPLI L-ACOUSTICS LA8 RACK UNITAIRE | 2 | 65 |
| LA4X | AMPLI L-ACOUSTICS LA4X RACK UNITAIRE | 1 | 55 |
| LA4XDUO | AMPLI L-ACOUSTICS LA4X RACK DUO | 3 | 110 |
| RIGGING | BUMPER + CABLAGE RACK POUR KARA TETE + SUB 18 KARA | 3 | 150 |
| LYRE12XT | LYRE D'ACCROCHE 12XT | 12 | 5 |



KARA + SB18



LA8



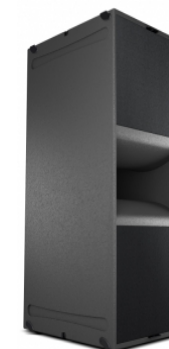
X15



12XT



K2



KS28



LA4X



ARC



X8



LA12X



| Référence | Désignation | Quantité | Prix H.T/J |
|-------------------|-----------------------------------------------|----------|------------|
| A8 | ENCEINTE JBL VTX A8 | 24 | 80 |
| B18 | SUB JBL VTX B18 | 18 | 80 |
| VTXRACK | RACK AMPLIFICATION 3 x CROWN – I- TECH 3500HD | 2 | 300 |
| RIGGINGJBL | BUMPER + CABLAGE JBL VTX SERIES | 1 | 150 |



CROWN I TECH 3500HD



VTX A8



VTX B18



| Référence | Désignation | Quantité | Prix H.T/J |
|------------------|-------------------------------------------------------------|----------|------------|
| PLM10KDUO | RACK DUO 2 x PLM 10000 Q LABGRUPPEN | 2 | 180 |
| PLM10K | RACK 1 x PLM 10000 Q LABGRUPPEN SOLO | 3 | 90 |
| PLM12K44 | RACK 1 x PLM 12K44 LABGRUPPEN SOLO | 2 | 95 |
| REYN121 | SUB BASS REYN AUDIO RL-121 1 X 21 POUCES CARBONE 1 X 1200 W | 6 | 75 |
| REYNM600 | ENCEINTE RETOUR COAX REYN AUDIO 1000 W 15 POUCES M600 | 12 | 35 |



PLM 1000Q



PLM12K44



REYN121



REYNM600



CONSOLES

| Référence | Désignation | Quantité | Prix H.T/J |
|---------------|--------------------------------------|----------|------------|
| MACKIE | CONSOLE ANALOGIQUE MACKIE | 1 | 40 |
| 01V | YAMAHA 01V 96 | 1 | 45 |
| PRO3 | MIDAS PRO3 + DL371 + DL251 48E/16S | 1 | 600 |
| TF1 | YAMAHA NUMERIQUE TF1 16 VOIES | 1 | 65 |
| DJM900 | PIONNER DJM900 NEXUS 2 | 1 | 120 |
| CL5 | YAMAHA CL5 | 1 | 400 |
| RIOCL5 | RIO CL5 3224D | 1 | 100 |
| GXT2 | CONVERTISSEUR RESEAU – FIBRE OPTIQUE | 2 | 50 |
| DN9650 | KLARK TEKNIK DN9650 / DANTE | 1 | 100 |



DJM900



TF1



CL5



DL251



DN9650



PRO3



01V



DL371



MICROS

| Référence | Désignation | Quantité | Prix H.T./J |
|----------------|----------------|----------|-------------|
| SM58 | MICRO SM58 | 8 | 7 |
| SM57 | MICRO SM57 | 12 | 7 |
| E604 | MICRO E604 | 3 | 6 |
| E904 | MICRO E904 | 6 | 12 |
| SM98 | MICRO SM98 | 3 | 15 |
| SM81 | MICRO SM81 | 3 | 20 |
| BETA91 | MICRO BETA 91 | 1 | 12 |
| SM91 | MICRO SM91 | 1 | 12 |
| E906 | MICRO E906 | 4 | 8 |
| BETA52 | MICRO BETA 52 | 1 | 10 |
| D6 | MICRO AUDIX D6 | 1 | 10 |
| MD421 | MICRO MD 421 | 2 | 12 |
| KM184 | MICRO KM 184 | 2 | 20 |
| BETA98h | MICRO BETA 98h | 2 | 10 |
| BETA58 | MICRO BETA 58 | 1 | 10 |
| BETA57 | MICRO BETA 57 | 1 | 10 |



SM58



SM57



E604



SM98



E904



SM81



E906



3 BETA 98h



2 KM 184



BETA 52



BETA 57



BETA 58



BETA 91



AUDIX D6



MD 421



SM91



| Référence | Désignation | Quantité | Prix H.T/J |
|------------------|--------------------------------------------------------------------------------------------------|----------|------------|
| SE300B | PRE-AMPLI MICRO SE300B + CAPSULE CK91 | 3 | 20 |
| MX418 | MICRO COL DE CYGNE SHURE MX418 PREAMPLI XLR +CAPSULE SUPERCARDIOIDE R184 LA PAIRE | 1 | 45 |
| COM190 | MICRO SENNHEISER POUR PUPITRE COM190 | 2 | 10 |
| KITMICROCOMPLET | KIT MICRO COMPLET + DI + CABLE XLR-XLR POUR CONCERT | 1 | 280 |
| KITMICROSTANDARD | KIT MICRO STANDARD 6 x SM58 / 6 x SM57 / 1 x 609 / 2 x SE300B / 3 x 604 + 15 CABLE XLR-XLR DE 6M | 1 | 150 |



SE 300B



COM190



CAPSULE R184



CK91



SHURE MX418



MICROS HF

| Référence | Désignation | Quantité | Prix H.T./J |
|------------------|----------------------------------------------------------|----------|-------------|
| R300 | MICRO HF ELECTROVOICE R300 | 2 | 25 |
| MIPROHF | PACK MIPRO MICRO MAIN HF + MICRO SERRE TETE | 2 | 30 |
| SKM5000 | MICRO HF SENNHEISER SKM 5000 | 1 | 60 |
| UR4R | DOUBLE RECEPTEUR HF SHURE UR4D | 4 | 110 |
| UA870M | 2 ANTENNES DIRECTIVE SHURE UA870M | 2 | 25 |
| AXIENTDIG | BOITIER DE RECEPTION 4 MICRO HF SHURE AD4Q | 1 | 240 |
| UR4E | MICRO MAIN SHURE UR4D CELLULE BETA 58 | 8 | 15 |
| KSM9E | MICRO MAIN SHURE UR4D CELLULE KSM9 | 2 | 25 |
| URBETA87 | MICRO MAIN SHURE AXIENTE BETA87 | 4 | 15 |
| UR1 | BOITIER CEINTURE SHURE UR1 POUR RECEPTEUR UR4 | 6 | 30 |
| ACT800H | MIPRO ACT-800H EMETTEUR MAIN A TRANSMISSION NUMERIQUE | 2 | 20 |
| ACT80T | MIPRO ACT-80T EMETTEUR POCKET A TRANSMISSION NUMERIQUE | 2 | 20 |
| MU55H | MIPRO MU-55H MICRO SERRE-TETE COULEUR CHAIR | 2 | 10 |
| ACT828 | MIPRO ACT-828 RECEPTEUR 2 CANAUX, TRANSMISSION NUMERIQUE | 1 | 75 |



UR4R



AXIENTDIG



Cellule BETA 58



Cellule BETA87A



Cellule KSM9



Boitier ceinture SHURE UR1



MIPRO MU-55H



MIPRO ACT-800H



MIPRO ACT80T



MIPRO ACT-828



| | | | |
|-------------------|---------------------------------------------------|----------|-----------|
| DPA4088 | MICRO SERRE TETE DPA 4088-F SUPERCARDIOIDE | 2 | 45 |
| DPA4099 | MICRO INSTRUMENT DPA 4099 SUPERCARDIOIDE | 4 | 35 |
| DPA4099/G | PINCE DPA 4099 POUR GUITARE | 1 | 2 |
| DPA4099/V | PINCE DPA 4099 POUR VIOLON | 4 | 2 |
| DPA4099/P | PINCE DPA 4099 POUR PIANO | 1 | 2 |
| DPA4099/VL | PINCE DPA 4099 POUR VIOLONCELLE | 2 | 2 |
| DPA4099/B | PINCE DPA 4099 POUR BASSE | 1 | 2 |
| DPA4099/ST | PINCE DPA 4099 POUR SAX ET TROMPETTE | 2 | 2 |
| DPA4099/C | PINCE DPA 4099 POUR MICRO CRAVATE | 4 | 2 |
| DPA4099/CB | PINCE DPA 4099 POUR CONTRE BASSE | 1 | 2 |
| DPA4099/S | PINCE DPA 4099 POUR PIED DE MICRO | 2 | 2 |



DPA4088



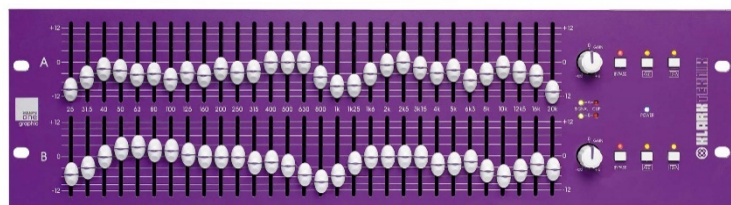
DPA 4099



PERIPHERIQUES



| Référence | Désignation | Quantité | Prix H.T/J |
|-----------------|--------------------------------------------------|----------|------------|
| MIPROE | MIPRO EMETTEUR MT92 AVEC BOOSTER 1W AD90A | 1 | 50 |
| MIPROR | MIPRO RECEPTEUR AUDIO HF MR90B | 2 | 50 |
| DN100 | BOITIER DIRECT KLARCK TECHNICS DN100 | 6 | 5 |
| DN200 | BOITIER DIRECT KLARCK TECHNICS DN200 | 6 | 5 |
| J48 | BOITIER DIRECT ACTIVE MONO RADIAL | 1 | 10 |
| EQUKLARK | EQUALISER KLARK TECHNIC 2 x 31 BANDES SQUARE ONE | 6 | 15 |
| SRV3030 | EFFET ROLAND SRV 3030 | 1 | 10 |



EQUKLARK



SRV3030



MIPRO 90A



MIPRO MR90B



| Référence | Désignation | Quantité | Prix H.T/J |
|------------------|-----------------------------------------------------|----------|------------|
| CDJPACK | PACK LECTEUR CD PIONEER CDJ-2000 NXS2 + DJM900 NXS2 | 1 | 250 |
| CDJ2000 | LECTEUR CD PIONEER CDJ-2000 NEXUS 2 | 3 | 100 |
| DJM900 | MIXAGE PIONEER DJM-900 NEXUS 2 | 1 | 120 |
| PIONEERDJ | XDJ RX2 + HOUSSE F - PIONEER DJ | 1 | 160 |



PIONEERDJ



PIONEER CDJ-2000 NXS2



PIONNER DJM900 NXS2



ACCESSOIRES

| Référence | Désignation | Quantité | Prix H.T./J |
|---------------------|---------------------------------------------------------------|----------|-------------|
| PIEDMIC | PIED DE MICRO K ET M AVEC PERCHE NOIR | 36 | 4 |
| MINIPIEDMIC | MINI PIED DE MICRO K ET M | 6 | 3 |
| PIEDROND | PIED DE MICRO EMBASE RONDE SANS PERCHE | 5 | 3 |
| PIEDHP | PIED POUR ENCEINTE | 20 | 4 |
| PIEDTREUIL | PIED POUR ENCEINTE A TREUIL | 20 | 5 |
| KITPIED | ENSEMBLE DE 12 PIEDS DE MICRO POUR CONCERT | 2 | 45 |
| | | | |
| KITCABLEXLR | ENSEMBLE DE CABLE XLR POUR CONCERT | 1 | 40 |
| KITCABLEHP | ENSEMBLE DE CABLE HP 12 RETOUR + PATCH DE 3X4 | 2 | 40 |
| MULTI12X4 | MULTIPAIRE MODULE 12 / 4 - 10M | 2 | 10 |
| MULTI16X4 | MULTIPAIRE MODULE 16 / 4 - 25M | 1 | 15 |
| KITMULTI1 | BOITIERS HARTING/XLR 12 / 4 – 15M + ECLATÉ + MULTI 8 VOIX 15M | 1 | 30 |
| KITMULTI2 | BOITIERS HARTING/XLR 12 / 4 – 15M + ECLATÉ + MULTI 6 VOIX 10M | 1 | 25 |
| TOURETFIBRE | TOURET DE CABLE 100 M FIBRE POUR MIDAS PRO3/6/9 | 2 | 50 |
| TOURETMODULE | TOURET DE 4 PAIRES MODULE 40 METRES | 1 | 25 |



PIEDTREUIL



PIED EMBASE RONDE



PIEDMIC



MINIPIEDMIC



PIEDHP



TRADITIONNELLES & LED

| Référence | Désignation | Quantité | Prix H.T/J |
|----------------|------------------------------------------|----------|------------|
| PC2KW | PC ROBERT JULIAT 2KW | 4 | 20 |
| FRESNEL | FRESNEL 2,5KW ROBERT JULIAT AVEC CROCHET | 6 | 20 |
| 614SX | DECOUPE 614SX ROBERT JULIAT 1KW | 8 | 13 |
| GOBO614 | PORTE GOBO POUR 614SX ROBERT JULIA | 4 | 10 |
| IRIS614 | IRIS POUR 614SX ROBERT JULIA | 1 | 15 |
| ADB2KW | DECOUPE ADB 2 KW | 4 | 22 |



FRESNEL



614SX



ADB2KW



PC 2KW



| Référence | Désignation | Quantité | Prix H.T/J |
|-------------------|---------------------------------------------|----------|------------|
| DECOUPELED | DECOUPE LED MHG 300 W 3200K A 6500 K 0-25 ° | 12 | 75 |
| FRESNELLED | FRESNEL LED MHG 400 W 3200 K A 6500 K | 4 | 75 |
| ACL | JEU 2x4 ACL 250 W / 28 V | 2 | 35 |
| FL | FL 1300 2X 120V | 8 | 10 |
| FLLED | FL LED 2 x 50 W | 10 | 20 |
| IMPRESSIVE | PROJECTEUR IMPRESSIVE 2500HMI | 200 | 6 |
| | | | |
| PAR38 | PAR 38 EXTERIEUR NOIR | 10 | 4 |
| | | | |
| POURSUITE | POURSUITE ROBERT JULIAT 1200 HMI + PIED | 2 | 120 |
| | | | |
| PROLED100W | PROJECTEUR LED BLANC 100 W OUTDOOR UNITAIRE | 30 | 10 |
| PROLED180W | PROJECTEUR LED BLANC 180 W OUTDOOR UNITAIRE | 12 | 12 |



DECOUPELED



FRESNELLED



ACL 250W



PAR38



POURSUITE



FL 1300

MAJ 24.08.2022



| Référence | Désignation | Quantité | Prix H.T/J |
|--------------------|------------------------------------|----------|------------|
| STROB3000J | STROBOSCOPE 3000 JOULES MARTIN | 4 | 35 |
| BLACKGUNLED | BLACK GUN CONTEST LED-UV12 12 x 3W | 4 | 15 |
| BLACKGUN | BLACK GUN TRADITIONNEL | 3 | 40 |
| LASER8W | LASER 8W RGB | 1 | 300 |



STROB3000J



BLACKGUNLED



LASER8W



| Référence | Désignation | Quantité | Prix H.T/J |
|-----------------|-------------------------------------------------|----------|------------|
| BMFL | LYRE ROBE BMFL BLADE | 12 | 230 |
| 700HPE | LYRE CLAY PAKY HPE 700 | 2 | 120 |
| VEGA | PROJECTEUR STARWAY VEGA LED DIAM 490mm | 8 | 50 |
| SHARPY | LYRE CLAY PAKY SHARPY | 20 | 100 |
| K10 | LYRE CLAY PAKY B-EYE K10 | 12 | 100 |
| AXCOR300 | LYRE CLAY PAKY AXCOR BEAM 300 | 8 | 100 |
| AXCOR400 | LYRE CLAY PAKY AXCOR SPOT/BEAM 400 | 8 | 135 |
| FINE1519 | LYRE LED FINE ART PIXIE 1519 | 8 | 90 |
| WASHSMD | WASH LED 36 LEDS SMD 12 W RGB+W AONE | 12 | 45 |
| FINELED | LYRE LED FINE ART 19 X LED DE 15 W ZOOM 9 A 45° | 6 | 60 |
| MONO | MONO FAISCEAU FINE ART 2 KW XENON TRICHROMIE | 4 | 275 |



ROBE BFML



SHARPY

700 HPE



BEYE K10



AXCOR300



AXCOR400



FINELED



PIXIE 1519



VEGA



| Référence | Désignation | Quantité | Prix H.T/J |
|----------------|------------------------------------------------------|----------|------------|
| CC1000 | CHANGEUR DE COULEUR DIAFORA CC1000 | 2 | 45 |
| CITYCOLOR | FINE ART 1800 MSD TRICHROMIE | 4 | 125 |
| CHANGEURAONE3W | CHANGEUR DE COULEUR LED AONE 94 X 3 W IP67 RGB+W | 8 | 40 |
| PARLED12W | PAR LED 9 X 12 W RGB+BLANC AUTONOME BATTERIE LITHIUM | 40 | 20 |
| STARCOLOR | CHANGEUR DE COULEUR STARCOLORS 24 X 10 W IP67 RGB+W | 14 | 25 |
| STARCOLOR2 | CHANGEUR DE COULEUR STARCOLOR 24 x 15W IP67 RGBWA | 8 | 25 |
| BLOCLED12W | BLOC DE LED AUTONOME EXTERIEUR 15 X 12W | 12 | 35 |
| PARLED15WBAT | PAR LED 9 X 15 W RGB+BLANC AUTONOME BATTERIE LITHIUM | 36 | 25 |
| PARLED15WSECT | PAR LED 9 x 15 W RGB+BLANC SUR 220V | 48 | 15 |
| TUBEPVC2M | TUBE PVC DIFFUSANT POUR PAR LED 2M | 100 | 15 |
| TUBEPVC1M50 | TUBE PVC DIFFUSANT POUR PAR LED 1M50 | 50 | 15 |
| TUBEPVC1M | TUBE PVC DIFFUSANT POUR PAR LED 1M | 50 | 15 |



PARLED15W + TUBEPVC

BLOCS

| Référence | Désignation | Quantité | Prix H.T/J |
|-----------|----------------------|----------|------------|
| BLOC12X2 | BLOC 12 X 2,3 KW ETC | 3 | 35 |
| BLOC4X1 | BLOC 4 X 1KW | 1 | 10 |



BLOCLED 15x12W



PARLED15W



STARCOLORS



| Référence | Désignation | Quantité | Prix H.T/J |
|------------------|---------------------------------------|----------|------------|
| CONSOLE12V96C | CONSOLE 12 VOIES 96 CANAUX DMX | 2 | 10 |
| TEKMAND1 | FINE ART TEKMAND 1 | 1 | 150 |
| TEKMAND3 | FINEART TEKMAND 3 | 1 | 450 |
| MEDIASERVEUR | MEDIASERVEUR MARTIN | 1 | 120 |
| CHAMSYSMQ80 | CHAMSYS MAGICQ MQ80 | 1 | 250 |
| GRANDMA3 | GRAND MA 3 | 1 | 500 |
| GRANDMANODE3 | PORT NODE GRAND MA 3 | 2 | 70 |
| MULTI2CIRCUITDMX | MULTIPAIRE 2 CIRCUITS DMX + ALIM 220V | 2 | 50 |
| EXALUX | EXALUX CONNECT ONE + TABLETTE | 1 | 60 |
| SPLITTERDMX | SPLITTER DMX 4 CANAUX | 4 | 15 |
| RECORDERDMX | RECORDER DMX OXO | 2 | 10 |



FINE ART TEKMAND 1



EXALUX



FINE ART TEKMAND 3



CHAMSYS MQ80



GRANDMA3 LIGHT



VIDEOPROJECTEURS

| Référence | Désignation | Quantité | Prix H.T/J |
|-----------------------|----------------------------------------------|----------|------------|
| PROJGRANDANGLE | VIDEOPROJECTEUR GRAND ANGLE 0,47 3500 LUMENS | 2 | 100 |
| PROJ6000L | VIDEOPROJECTEUR LED 6000 LUMENS HD CANON | 1 | 150 |
| PROJSANYO | VIDEOPROJECTEUR SANYO 12000 LUMENS PLC 46 XF | 2 | 500 |
| PROJBARCO | VIDEOPROJECTEUR BARCO SLM R12 12 000 LUMENS | 2 | 900 |



PROJ6000L



PROJBARCO



PROJSANYO



ECRANS + BORNES TACTILES

| Référence | Désignation | Quantité | Prix H.T/J |
|------------------------|----------------------------------------------------|----------|------------|
| ECRANRU | ECRAN SUR PIED 2 M 40 X 2 M A POSER AU SOL ROLL-UP | 5 | 25 |
| ECRAN3X2RETRO | ECRAN SUR CADRE NOIR 3 M X 2 M TOILE RETRO | 1 | 100 |
| ECRAN3X2 | ECRAN SUR CADRE NOIR 3 M X 2 M | 1 | 100 |
| ECRAN3X2CCRETRO | ECRAN SUR CADRE CLIC CLAC 3 M X 2 M RETRO | 1 | 150 |
| ECRAN3X2CC | ECRAN SUR CADRE CLIC CLAC 3 M X 2 M | 1 | 150 |
| ECRAN4X3CC | ECRAN SUR CADRE CLIC-CLAC 4 M X 3 M | 1 | 250 |
| ECRAN16/9CC | ECRAN SUR CADRE CLIC CLAC 5 M 30 X 3 M 16/9 | 1 | 350 |
| MONITEUR55P | MONITEUR VESTEL 139 CM / 55 POUCES | 4 | 130 |
| TVLED152CM | TV LED LG 152 CM / 60 POUCES | 2 | 120 |
| TVLED177CM | TV LED SHARP 177 CM / 70 POUCES | 2 | 200 |
| TVLED217CM | TV LED LG 215 CM / 86 POUCES | 2 | 400 |
| NEC82CM | MONITEUR NEC 82 CM DVI/HDMI/COMPOSANTE/COMPOSITE | 1 | 100 |
| BORNE43 | BORNE TACTILE 109CM / 43 POUCES | 4 | 225 |
| BORNE65 | BORNE TACTILE 165CM / 65 POUCES | 1 | 285 |



ECRAN SUR CADRE



MONITEUR55P



TV LED 215CM



BORNE TACTILE



| Référence | Désignation | Quantité | Prix H.T/J |
|---------------------|--------------------------------------------------------------|----------|------------|
| ECRANPJ2.6 | ECRAN LED INFILED INDOOR INCURVE 500CM x 500CM PITCH 2.6MM | 91 | 50 |
| ECRANPJ3.6 | ECRAN LED INFILED INDOOR 4M20 X 2M40 PITCH 3.6 MM | 1 | 3500 |
| ECRANPJ3.9 | ECRAN LED INFILED OUTDOOR 500CM x 1000CM PITCH 3.9MM | 120 | 60 |
| REMORQUE15M2 | ECRAN LED GLOWSHINE REMORQUE PITCH 4.8 MM 15M2 5 x 3M | 2 | 3500 |
| REMORQUE28M2 | ECRAN LED INFILED REMORQUE PITCH 6.8MM 28M2 7 X 4M | 1 | 5000 |
| ECRANPJ10 | ECRAN LED INFILED OUTDOOR 5M40 X 3M84 PITCH 10MM | 1 | 3000 |
| ECRANPJ12.5 | PANNEAUX LED INFILED OUTDOOR DALLE 400 X 800 MM PITCH 12.5MM | 40 | 50 |



REMORQUE15M2



REMORQUE28M2



ECRANPJ3.9



ACCESSOIRES

| Référence | Désignation | Quantité | Prix H.T/J |
|---------------------|-------------------------------------------------------|----------|------------|
| MAGNIMAGE | CONVERTISSEUR HDMI/SDI VERS HDMI/SDI HDCP | 3 | 25 |
| MAGNCL9600 | CONTROLEUR MULTIVIEW ECRAN FULL HD MIG-CL9600 | 1 | 350 |
| ARKAOS | ARKAOS – STUDIO SERVEUR | 1 | 375 |
| SPLITTERHDMI | BOITIER HDMI 1 ENTREE VERS 4 SORTIES | 2 | 15 |
| CONV/SDIHDMI | CONVERTISSEUR DE SIGNAUX SDI VERS HDMI | 6 | 15 |
| CONV/HDMISDI | CONVERTISSEUR DE SIGNAUX HDMI VERS SDI | 1 | 15 |
| CAMROBOT | CAMERA PANASONIC SUR TOURELLE FULL HD AW UE150K | 3 | 400 |
| CAMPUPITRE | PUPITRE DE CONTROL DE CAMERA POUR CAMERA PANASONIC | 1 | 250 |
| COSMOC1 | HOLLYLAND COSMO C1 | 1 | 90 |
| ATEM | ATEM TELEVISION STUDIO PRO 4K | 1 | 250 |
| SONYPXWZ150 | CAMERA SONY PXW-Z150 4K ENREGISTREMENT SUR CARTE SD | 1 | 200 |
| ANYCAST | CONSOLE VIDEO SONY ANYCAST HD TOUCH NOUVEAU MODELE | 1 | 300 |
| TOURETHD50M | TOURET DE CABLE HD AVEC TELECOMMANDE 50 METRES | 4 | 20 |
| TOURET2DVI | TOURET DE CABLE 2 DVI – 2 DVI FIBRE 80 METRES | 1 | 50 |
| TOURETDVI | TOURET DE CABLE DVI - DVI FIBRE 80 METRES | 1 | 25 |
| TOURETHDMI | TOURET DE CABLE HDMI – HDMI FIBRE 50 METRES | 2 | 25 |
| NOVASTAR | GRILLE NOVASTAR NOVAPROHD 4 SORTIES/FIBRE et ETHERNET | 3 | 250 |
| NOVAPRO | GRILLE NOVASTAR NOVAPRO UHD Junior | 2 | 400 |

NOUVEAU



SONY PXW-Z150



CAMROBO



ANYCAST



HOLLYLAND COSMO C1



ARKAOS Studio Serveur



ATEM



MIG-CL9600



CAMPUPITRE



NOVAPRO UHD Junior



NOVASTAR



EFFETS DIVERS

| Référence | Désignation | Quantité | Prix H.T/J |
|---------------------|-----------------------------------------------------|----------|------------|
| XEONII | MACHINE A BROUILLARD XEON II SWEEFOGW | 2 | 45 |
| SWEEFOGINT | MACHINE A BROUILLARD INTERIEUR PLATEAU TELE SWEEFOG | 1 | 65 |
| VENTILATEUR | VENTILATEUR POUR MACHINE A FUMEE | 2 | 15 |
| ZR45 | MARTIN ZR45 + VENTILATEUR DMX | 1 | 50 |
| Z3000 | ANTARI Z3000 | 1 | 50 |
| FUMEELOURDE | MACHINE A FUMEE LOURDE | 2 | 60 |
| CONSOFLOURDE | CONSOMABLE POUR FUMEE LOURDE | | 15 |
| CONFSTRONG | MACHINE A CONFETTI STRONG 3 TUBES + COMPRESSEUR | 1 | 150 |
| CONFAIR | CONFETTI A AIR 50 mm MANUEL OU ELECTRIQUE | | 30 |
| CONFTUBE | MACHINE A TUBE CONFETTI ELECTRIQUE DMX 512 | 8 | 25 |
| TUBECONF | TUBE CONFETTI | | 15 |
| CONFVENTURI | MACHINE A CONFETTI VENTURI DE SCENE + LED | 8 | 35 |
| FLAMME | MACHINE A FLAMME EXTERIEUR 12 METRES X2 WAVE FLAMER | 12 | 300 |
| SPARKLIGHT | MACHINE A ETINCELLES | 4 | 120 |
| SPARKCONSO | CONSOMMABLE MACHINE A ETINCELLES SACHET DE 30MIN | | 45 |



FLAMME



CONFVENTURI



SPARKLIGHT



SWEEFOGINT



XEON II



ZR45



CONFSTRONG



CONFTUBE



| Référence | Désignation | Quantité | Prix H.T/J |
|----------------------|----------------------------------------------------|----------|------------|
| 30LIGNES | CONSOLE DE TIR ARTIFICE ET CONFETTI 30 LIGNES | 5 | 40 |
| 90LIGNES | CONSOLE DE TIR ARTIFICE ET CONFETTI 90 LIGNES | 5 | 100 |
| CONSOLEHF | CONSOLE DE TIR ARTIFICE PYROTRONIX HF 10000 LIGNES | 7 | 200 |
| CONSOLEHFMINI | CONSOLE DE TIR ARTIFICE PYROTRONIX HF MINI | 3 | 150 |
| RECEPTEURHF | RECEPTEUR 48 HF LIGNES PYROTRONIX | 24 | 75 |
| RECEPTEUR16L | RECEPTEUR FILAIRE 16 LIGNES PYROTRONIX | 14 | 25 |



RECEPTEUR 16 LIGNES



CONSOLE HF



RECEPTEUR HF



CONSOLEHFMINI



SCENE

| Référence | Désignation | Quantité | Prix H.T/J |
|------------------|----------------------------------------------------------|----------|------------|
| SCENE48M2 | SCENE COUVERTE EUROPODIUM STAGECAR 3 48 M2 | 1 | 1590 |
| SCENE80M2 | SCENE HYDRAULIQUE LOCATECH 11M X 7M50 X 6 M 80 M2 | 1 | 3190 |
| SCENE95M2 | CAMION SCENE HYDRAULIQUE LOCATECH 10M X 9M50 X 6 M 95 M2 | 1 | 4590 |
| EXTSCENE | EXTENSION DE SCENE HYDRAULIQUE 3M X3M + COUVERTURE | 2 | 350 |



SCENE 95 m²



SCENE 80 m²



SCENE 48m²



ACCESSOIRES SCENIQUES

INTERCOMS

| Référence | Désignation | Quantité | Prix H.T/J |
|----------------------|----------------------------------------------------------|----------|------------|
| PACKINTERCOM | MALETTE INTERCOM KENWOOD TK3301 x 6 + KIT OREILLETES 5KM | 1 | 65 |
| INTERCOMHF | INTERCOM HF KENWOOD 5KM TK3301 | 6 | 15 |
| PACKINTERCOM2 | 8 INTERCOM HF SUR CASQUE EARTEC COMSTAR + CENTRAL | 1 | 150 |



INTERCOMHF



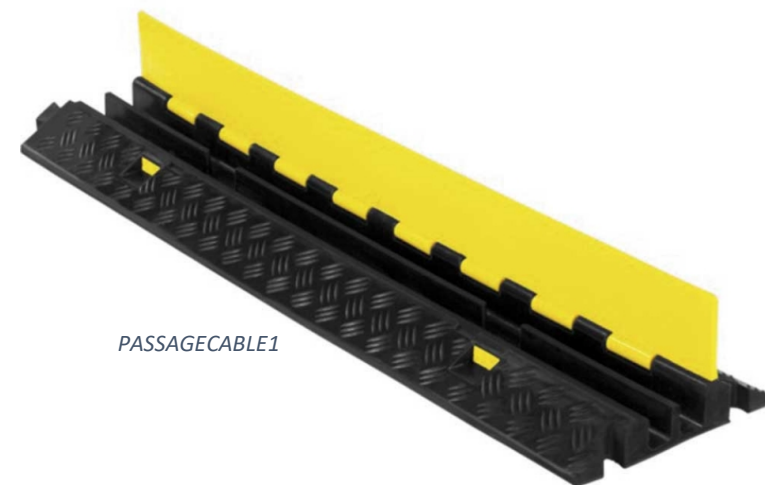
PACKINTERCOM



| Référence | Désignation | Quantité | Prix H.T/HJ |
|---------------------|---------------------------------|----------|-------------|
| PASSCABLE150 | PASSAGE DE CABLE 150 mm 1 METRE | 70 | 10 |
| PASSCABLE300 | PASSAGE DE CABLE 300 mm 1METRE | 10 | 15 |



PASSAGECABLE2



PASSAGECABLE1



| Référence | Désignation | Quantité | Prix H.T/J |
|------------------|------------------------------------------|----------|------------|
| CHAISEALU | CHAISE TABOURET ALU POUR SALON ET STAND | 30 | 15 |
| TABLEALU | TABLE HAUTE POUR TABOURET SALON ET STAND | 8 | 25 |
| PUPITRE | PUPITRE CONFERENCIER PLEXI | 1 | 150 |



CHAISES ET TABLE ALU



PUPITRE



| | | | |
|-----------------------|-------------------------------------|----|-----|
| ANGLEBARLED | ANGLE BAR LED H110 x L80 x P80 CM | 2 | 200 |
| BARFACAELED | FACADES BAR LED H110 x L90 x P75 CM | 4 | 50 |
| TABOURETLED | TABOURET LED H110 x L50 x I56 CM | 24 | 20 |
| MANGEDEBOUTLED | MANGE DEBOUT LED H106 X D60 CM | 8 | 25 |
| COLONNELED | COLONNE LED 2 METRES H190 x D35 | 12 | 25 |
| CUBELED | CUBE LED H40 x L40 x I40 CM | 20 | 18 |
| SCEAULED | SCEAU LED A CHAMPAGNE H30 x D27 CM | 10 | 8 |
| POTFLEURLED | POT DE FLEUR LED H76 x L40 x I40 CM | 4 | 8 |



SCEAULED



TABOURETLED & MANGEDEBOUTLED



CUBELED



COLONNELED



BARLED



POTFLEURLED



| Référence | Désignation | Quantité | Prix H.T/J |
|----------------------|---------------------------------------------------|----------|------------|
| PENDRILLON6X4 | PENDRILLON VELOUR 540 GR/M ² 6 M X 4 M | 2 | 35 |
| FRISE9X1 | FRISE 9 M X 1 M NOIR | 1 | 15 |
| FRISE7X1 | FRISE 7 M X 1 M 25 NOIR CACHE REGIE OU PLATEAU | 2 | 15 |
| PENDRILLON4X3 | PENDRILLON 4 M X 3 M DE HAUTEUR | 4 | 20 |
| PENDRILLON3X6 | PENDRILLON 3 M X 6 M DE HAUTEUR | 9 | 20 |
| PENDRILLON4X6 | PENDRILLON 4M x 6M DE HAUTEUR | 2 | 25 |
| PENDRILLON6X6 | PENDRILLON 6M X 6M DE HAUTEUR | 2 | 30 |



AUTRES

| Référence | Désignation | Quantité | Prix H.T/J |
|----------------------|-----------------------------------------------------------|----------|------------|
| ESCALIER | ESCALIER REGLABLE ALUMINIUM POUR PRATICABLE | 2 | 30 |
| PRATICABLE | PRATICABLE 2M X 1M PIED FIXE A 1M, 0.8M, 0.6M, 0.4M, 0.2M | 32 | 25 |
| CRASH | CRASH BARRIERE 1M x 1M20 | 25 | 25 |
| TONNELLE3x3 | TONNELLE 3 X 3 STRUCTURE TUBULAIRE 40 X 40 | 5 | 50 |
| TONNELLE6x6 | TONNELLE 6 X 3 STRUCTURE TUBULAIRE 40 X 40 | 1 | 75 |
| TONNELLE3x4.5 | TONNELLE 3 X 4,5 STRUCTURE HEXAGONAL 60 X 60 | 4 | 75 |
| TONNELLE3x6 | TONNELLE 3 X 6 STRUCTURE HEXAGONAL 60 X 60 | 1 | 100 |



CRASH



TONNELLE



PRATICABLE



STRUCTURE

STACCO 500

| Référence | Désignation | Quantité | Prix H.T/J |
|-------------------|----------------------|----------|------------|
| STACCO2M80 | STACCO 500 EN 2M80 | 36 | 18 |
| STACCO1M40 | STACCO 500 EN 1M40 | 6 | 12 |
| STACCO2D | STACCO 500 ANGLE 2 D | 4 | 10 |
| STACCO3D | STACCO 500 ANGLE 3 D | 4 | 12 |
| STACCO4D | STACCO 500 ANGLE 4 D | 2 | 16 |



STRUCTURE ALU TYPE STACCO 500

EUROTRUSS CARREE

| Référence | Désignation | Quantité | Prix H.T/J |
|----------------------|-----------------------------|----------|------------|
| CARRE5203M | EUROTRUSS 520 EN 3 METRES | 5 | 25 |
| CARRE5202M | EUROTRUSS 520 EN 2 METRES | 2 | 20 |
| CARRE4003M | EUROTRUSS 400 EN 3 METRES | 50 | 20 |
| CARRE4002M | EUROTRUSS 400 EN 2 METRES | 30 | 15 |
| CARRE4001M | EUROTRUSS 400 EN 1 METRE | 12 | 13 |
| CARRE400ANGLE | EUROTRUSS 400 ANGLE MAGIQUE | 10 | 20 |



STRUCTURE ALU TYPE EUROTRUSS CARRE



EUROTRUSS 300

STRUCTURE ALU TYPE EUROTRUSS 300

| Référence | Désignation | Quantité | Prix H.T./J |
|-----------------------|--------------------------------|----------|-------------|
| 3003M | EUROTRUSS 300 EN 3 METRES | 85 | 15 |
| 3002M | EUROTRUSS 300 EN 2 METRES | 52 | 13 |
| 3001M | EUROTRUSS 300 EN 1 METRE | 20 | 12 |
| 30005M | EUROTRUSS 300 EN 0,5 METRE | 20 | 10 |
| 300ANGLEMAGIK | EUROTRUSS 300 ANGLE MAGIQUE | 4 | 13 |
| 300ANGLET | EUROTRUSS 300 ANGLE EN T | 12 | 15 |
| 300ANGLE2D | EUROTRUSS 300 ANGLE 2 D | 16 | 13 |
| 300ANGLE3D | EUROTRUSS 300 ANGLE 3 D | 16 | 15 |
| 300N3M | EUROTRUSS 300 EN 3 METRES NOIR | 12 | 15 |
| 300NOIR2M | EUROTRUSS 300 EN 2 METRES | 0 | 13 |
| 300N1M | EUROTRUSS 300 EN 1 METRE | 0 | 12 |
| 300N05M | EUROTRUSS 300 EN 0,5 METRE | 4 | 10 |
| 300NANGLEMAGIK | EUROTRUSS 300 ANGLE MAGIQUE | 0 | 13 |
| 300ANGLET | EUROTRUSS 300 ANGLE EN T | 4 | 15 |
| 300ANGLE2D | EUROTRUSS 300 ANGLE 2 D | 4 | 13 |
| 300ANGLE3D | EUROTRUSS 300 ANGLE 3 D | 4 | 15 |



ANGLE 2D



ANGLE 3D



ANGLE EN T

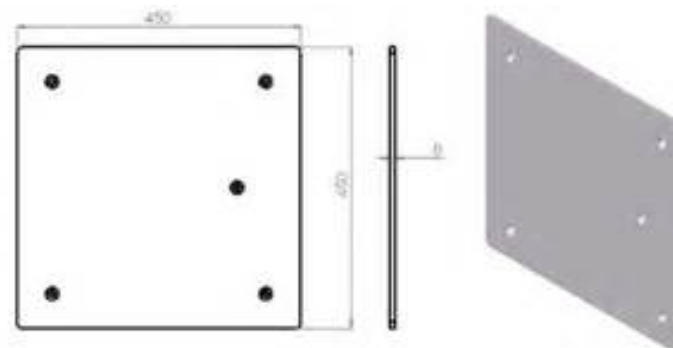


EMBASES

| Référence | Désignation | Quantité | Prix H.T/J |
|----------------|-------------------------------------------------|----------|------------|
| EMBASE1 | EMBASE SEMI LOURDE ALUMINIUM 120 CM DIAM, 30 KG | 6 | 15 |
| EMBASE2 | EMBASE SEMI-LOURDE ALUMINIUM 80 CM DIAM, 20 KG | 20 | 10 |
| EMBASE4 | EMBASE SEMI-LOURDE METAL 60 CM DIAM, 45 KG | 8 | 8 |
| EMBASE5 | EMBASE CARRE POUR SOCLE OU MACHINE | 20 | 5 |
| PIEDSOL | PIED DE SOL POUR PROJECTEUR TUBE 50 MM | 40 | 3 |
| SPONT | S DE PONT POUR CABLAGE SCENE | 15 | 3 |



EMBASE1, 2, 3



EMBASE 5



MOTEURS

| Référence | Désignation | Quantité | Prix H.T/J |
|-----------------------|-------------------------------|----------|------------|
| MOTEUR1000KG | MOTEUR 1000 KG VERLINDE | 4 | 50 |
| COMMANDE4 | COMMANDE POUR 4 MOTEURS | 1 | 30 |
| COMMANDE8 | COMMANDE 8 MOTEURS + WIFI HF | 2 | 65 |
| PALAN7M | PALAN MANUEL 7 METRES 1 TONNE | 2 | 8 |
| CABLEMOTEUR25M | CABLE MOTEUR 25 METRES | 8 | 3 |
| MOTEUR500KG2 | MOTEUR 500 KG VERLINDE | 4 | 45 |



MOTEUR1000KG



MOTEUR500KG



COMMANDE8



COMMANDE4



PIEDS A TREUIL

| Référence | Désignation | Quantité | Prix H.T/J |
|----------------------|---------------------------------------|----------|------------|
| PIED3M60KG | PIED A TREUIL 3M 60 KG | 6 | 12 |
| PIED4M85KG | PIED A TREUIL 4 M 85 KG | 20 | 25 |
| TETEPONT3M | TETE DE PONT POUR PIED DE 3 METRES | 30 | 2 |
| TETEPONTLOURD | TETE DE PONT POUR PIED LOURD | 8 | 3 |
| PIEDHP | PIED A CREMAILLERE POUR HP 2M50 60 KG | 50 | 5 |
| PIEDGUIL | PIED GUIL 350 KG 8 METRES NOIR | 8 | 125 |



PIEDGUIL



PIED4M/85KG



| Référence | Désignation | Quantité | Prix H.T/J |
|--------------------|----------------------|----------|------------|
| SPANSET1M50 | SPANSET 1M50 1 TONNE | 4 | 1 |
| SPANSET2M | SPANSET 2M 1 TONNE | 38 | 1,2 |
| SPANSET3M | SPANSET 3M 1 TONNE | 16 | 1,5 |
| SPANSET4M | SPANSET 4M 1 TONNE | 4 | 2 |
| SPANSET1M | ELINGUE 1M 1 TONNE | 4 | 2 |
| SPANSET2M | ELINGUE 2M 1 TONNE | 10 | 2,5 |
| SPANSET3M | ELINGUE 3M 1 TONNE | 6 | 3 |



ELINGUE



SPANSET



DISTRIBUTION ELECTRIQUE

CABLAGE ELECTRIQUE

| Référence | Désignation | Quantité | Prix H.T/J |
|--------------------|--------------------------------------------------------------------------|----------|------------|
| HARTING/3M | HARTING 6 CIRCUITS 3 METRES | 5 | 2 |
| HARTING/6M | HARTING 6 CIRCUITS 6 METRES | 5 | 4 |
| HARTING/12M | HARTING 6 CIRCUITS 12 METRES | 5 | 6 |
| HARTING/25M | HARTING 6 CIRCUITS 25 METRES | 5 | 8 |
| ECLATEM | ECLATE HARTING 6 FICHES MALES | 16 | 4 |
| ECLATEF | ECLATE HARTING 6 FICHES FEMELLES | 16 | 4 |
| TRIPLETTE | TRIPLETTE NOIR | 50 | 0.5 |
| BIPLETTE | BIPLETTE NOIR LEGRAND | 30 | 0,3 |
| | | | |
| 3G2.5/3M | CABLE 3G 2.5 TITANEX 3 METRES | 200 | 0.5 |
| 3G2.5/6M | CABLE 3G 2.5 TITANEX 6 METRES | 200 | 1 |
| 3G2.5/12M | CABLE 3G 2.5 TITANEX 12 METRES | 200 | 2 |
| 3G2.5/25M | CABLE 3G 2.5 TITANEX 25 METRES | 50 | 3 |
| KIT3G2.5 | KIT CABLE 3G 2.5 TITANEX 15X 12M/15 X 6M/ 15 X 3M/10 TRIP / 10 DOUBLETTE | 4 | 50 |



Harting 6 circuits



Eclaté Harting 6 fiches mâles



Eclaté Harting 6 fiches femelles



| Référence | Désignation | Quantité | Prix H.T/J |
|---------------------|---------------------------|----------|------------|
| 32TRI/3M | CABLE 32 TRI 3 METRES | | 5 |
| 32TRI/6M | CABLE 32 TRI 6 METRES | | 7 |
| 32TRI/12M | CABLE 32 TRI 12 METRES | | 10 |
| 32TRI/25M | CABLE 32 TRI 25 METRES | | 15 |
| | | | |
| 63TRI/6M | CABLE 63 A TRI 6 METRES | | 10 |
| 63TRI/12M | CABLE 63 A TRI 12 METRES | | 15 |
| 63TRI/25M | CABLE 63 A TRI 25 METRES | | 20 |
| | | | |
| 125TRIEPANOU | CABLE 125 A TRI EPANOUI | 2 | 15 |
| 125TRI/12M | CABLE 125 A TRI 12 METRES | | 25 |
| 125TRI/25M | CABLE 125 A TRI 25 METRES | | 40 |



32TRI



63TRI



125TRI



125 TRI EPANOUI



| Référence | Désignation | Quantité | Prix H.T/J |
|----------------------------|--------------------------------------------------------|----------|------------|
| ARMOIRE32TRI | ARMOIRE 32 A TRI HARTING PROTECTION HI POUR ECRAN LED | 3 | 30 |
| SABOT32MONO | SABOT 32 A MONO 4 X 16 A | 9 | 5 |
| ARMOIRE32TRI/6DEP | ARMOIRE 32 A TRI 6 DEPARTS 16 A | 1 | 20 |
| DISTRIB32ATRI/6DEP | DISTRIBUTEUR DE COURANT 32 A TRI VERS 6 DEPARTS 16 A | 3 | 15 |
| ARMOIRE32TRI/3DEP | ARMOIRE 32 A TRI 3 DEPARTS 32 MONO | 1 | 20 |
| ARMOIRE63TRI/6DEP | ARMOIRE 63 A TRI 6 DEPARTS 32 MONO | 4 | 45 |
| ARMOIRE63TRI/4DEP32 | ARMOIRE 63 A TRI 4 DEPARTS 32 TRI | 1 | 45 |
| ARMOIRE125TRI | ARMOIRE 125 A TRI 4 DEPARTS 32 TRI OU 2 DEPARTS 63 TRI | 1 | 75 |



ARMOIRE32TRI



ARMOIRE63TRI/4DEP32



ARMOIRE32TRI/3DEP



ARMOIRE63TRI/6DEP



ARMOIRE32TRI/6DEP



SABOT32MONO



| Référence | Désignation | Quantité | Prix H.T/J |
|-----------------------|-------------------------------------------|----------|------------|
| GROUPE105KVA | GROUPE ELECTROGENE 105kVa JCB /10E/H SUPP | 1 | 230 |
| GROUPE46KVA | GROUPE ELECTROGENE 46kVa CAT /10E/H SUPP | 1 | 215 |
| GROUPE22KVA | GROUPE ELECTROGENE 22kVa JCB /10E/H SUPP | 1 | 160 |
| HEURESUPGROUPE | HEURE SUPPLEMENTAIRE FONCTIONNEMENT | 1 | 12 |
| GROUPEREMORQUE | REMORQUE | 1 | 25 |



GROUPE 105KVA



GROUPE 46KVA



GROUPE 22KVA



| Référence | Désignation | Quantité | Prix H.T/J |
|-----------|-------------------------------------------------------------|----------|------------|
| FM1 | TRANSMISSION AUDIO LONGUE PORTEE WIFI 8 KM | 1 | 200 |
| FM2 | TRANSMISSION AUDIO LONGUE PORTE 5 KM BANDE PASSANTE REDUITE | 1 | 60 |



COEFFICIENTS DE LOCATION

| Nombre / Jours | Coefficient |
|----------------|-------------|
| 1 | 1,0 |
| 2 | 1,5 |
| 3 | 2,0 |
| 4 | 2,8 |
| 5 | 3,3 |
| 6 | 3,7 |
| 7 | 4,0 |
| 8 | 4,3 |
| 9 | 4,7 |
| 10 | 5,0 |
| 11 | 5,3 |
| 12 | 5,7 |
| 13 | 6,0 |
| 14 | 6,3 |
| 15 | 6,7 |
| 16 | 7,0 |

| | |
|----------------------------|--------------|
| 17 | 7,3 |
| 18 | 7,7 |
| 19 | 8,0 |
| 20 | 8,3 |
| 21 | 8,7 |
| 22 | 9,0 |
| 23 | 9,4 |
| 24 | 9,7 |
| 25 | 10,0 |
| 26 | 10,4 |
| 27 | 10,7 |
| 28 | 11,0 |
| 29 | 11,4 |
| 30 | 11,7 |
| 31 | 12,0 |
| | |
| Jour supplémentaire | + 0,2 |

CONDITIONS DE LOCATION



Conditions Générales de Ventes

-1- Réserve de Matériel

- 1.1 - Toute réservation implique l'adhésion sans réserve à nos conditions générales de vente telles que soient les clauses figurant au sein des bons de commande des clients.
- 1.2 - Toute réservation par téléphone doit être confirmée par écrit, courrier ou fax, dans un délai minimum de 24 h avant le début de la location.
- 1.3 - Les réservations ne sont acceptables que dans la limite des stocks disponibles.
- 1.4 - Toute réservation doit être accompagnée d'un acompte de 30% du montant total TTC de la commande.
- 1.5 - Le client devra signaler lors de sa réservation si l'utilisation du matériel s'effectue en dehors du territoire Français.

-2- Annulation

- 2.1 - Dans les 30 jours précédant la prestation ou la location: 30% du montant de la location sera dû et facturé.
 - 2.2 - Dans les 15 jours précédant la prestation ou la location: 40% du montant de la location sera dû et facturé.
 - 2.3 - Dans les 8 jours précédant la prestation ou la location: 50% du montant de la location sera dû et facturé.
 - 2.4 - Dans les 48 heures précédant la prestation ou la location: 70% du montant de la location sera dû et facturé.
- Pour toute prestation ou location annulée avec ou sans assistance technique, quelle qu'en soit la cause, le montant global du devis sera facturé si le matériel est livré.

-3- Enlèvement du matériel

- 3.1 - L'enlèvement du matériel s'effectue en échange d'un bon de commande pour les sociétés ayant un compte ouvert dans nos livres. Pour les particuliers, une pièce justificative de domicile sera demandée, ainsi que le règlement du montant de la location et le versement d'une caution égale à 10 fois le montant TTC de la location. La location sera systématiquement exigée pour tous les nouveaux clients.
- 3.2 - Le matériel est remis en parfait état de fonctionnement; celui-ci peut être également contrôlé par le client avant chaque location.
- 3.3 - L'enlèvement s'effectue du lundi au vendredi de 10 h à 12 h et de 14 h à 18 h.
- 3.4 - En dehors de ces horaires et notamment les week-ends et jours fériés, un forfait de mise à disposition spécifique sera appliqué au tarif en vigueur.

-4- Durée de location

- 4.1 - Location comptoir : à la prise du matériel et se termine à sa restitution en nos locaux, par le client.
- 4.2 - Location avec livraison : du dépôt du matériel sur le site du client et se termine à sa reprise.

-5- Restitution du matériel

- 5.1 - La restitution du matériel est à la charge du client et doit s'effectuer dans nos locaux aux dates et heures prévues lors de la réservation.
- 5.2 - Toute prolongation de location devra être signalée au moins 24 h avant le retour initialement prévu et ne pourra se faire qu'après l'accord de LOCATECH en fonction de la disponibilité du matériel et après validation écrite des nouvelles dates de retour.
- 5.3 - Toute restitution effectuée avant la date prévue sera facturée selon les termes de la commande passée initialement.
- 5.4 - Tout matériel retourné hors conditionnement d'origine, fera l'objet d'une facturation.
- 5.5 - Tout matériel manquant ou détérioré sera facturé sur la base du tarif LOCATECH en vigueur, à savoir le prix public neuf. Les lampes restituées hors service seront facturées 50% du tarif en vigueur.
- 5.6 - Le matériel doit être rendu dans le même état de propreté qu'à la livraison ou l'enlèvement, sinon le nettoyage sera facturé selon le temps passé au tarif en vigueur.
- 5.7 - Tout matériel endommagé sera remis en état aux frais du preneur, obligatoirement par le SAV de la société LOCATECH ou par un réparateur agréé au préalable par la société LOCATECH.
- 5.8 - Les contestations en cas de mauvais fonctionnement du matériel constaté par le client pendant la location ne pourront être admises par LOCATECH que si ce dysfonctionnement est aussi constaté lors du test effectué obligatoirement en présence du client au retour du matériel.

-6- Tarifs

- 6.1 - Les tarifs facturés sont ceux en vigueur au jour de la livraison, LOCATECH se réservant le droit de modifier ses tarifs à tout moment sans préavis.
- 6.2 - Les devis établis sont valables pour une durée de 30 jours à compter de leur date d'édition. Les photos et caractéristiques de notre catalogue sont non contractuelles.

-7- Règlement

- 7.1 - LOCATECH, sous l'accord de son service financier, pourra procéder à l'ouverture d'un compte client. Cette demande devra être accompagnée des documents suivants: extrait Kbis de moins de 3 mois et d'un RIB et accord de règlement par prélèvement en LCR direct. Sauf conditions particulières négociées à l'ouverture du compte, les factures sont payables à l'enlèvement du matériel ainsi que pour toute commande inférieure ou égale à 1000 euros TTC.
- 7.2 - Pour les clients en compte, sauf accord particulier, le règlement à terme s'effectue par chèque remis au départ du matériel, ou à défaut, par LCR direct à 30 jours nets, après accord du service financier.

-8- Retard de règlement

Le non-paiement d'une traite à son échéance, entraîne l'exigibilité immédiate de la totalité des sommes dues. Toutes prorogations d'échéances doivent être soumises à l'acceptation de notre service financier. Elles ne seront accordées qu'à titre exceptionnel, moyennant le paiement d'agios au taux de 1.5% par mois, chaque mois commencé étant considéré indivisible. De plus, les pénalités de retard facturées au taux légal sont exigibles sans préavis dès le premier mois de retard de paiement.

-9- Clause de réserve de propriété

Le matériel est à la propriété de LOCATECH. A ce titre, il est insaisissable par les tiers, et le locataire n'a pas le droit de le céder ou de le sous-louer sans autorisation préalable. Il ne doit apporter aucune modification superficielle ou substantielle au matériel.

-10- Citation et communication

LOCATECH s'autorise à citer et à exploiter, dans ses outils d'information interne comme externe, ainsi que dans tout autre support de communication, la prestation que LOCATECH a effectuée pour le compte de son client. LOCATECH pourra également prendre et utiliser des visuels de l'opération. Si le client exige la totale confidentialité, il devra en informer LOCATECH par écrit avant la date de l'opération.

-11- Responsabilités

- 11.1 - Le locataire, en qualité de dépositaire, assume l'entière responsabilité du matériel depuis la prise en charge en nos locaux et jusqu'à sa restitution.
- 11.2 - Le locataire sera responsable à l'égard des tiers de l'utilisation du matériel et en particulier de l'usage des émetteurs HF, audio ou vidéo, talkie-walkie, radio, téléphone, ... sans recours contre LOCATECH à quelque titre que ce soit. Il devra se préoccuper d'obtenir les autorisations nécessaires pour l'utilisation des matériels cités plus haut.
- 11.3 - Toutes les locations de matériel de levage, structures, support, tour, nacelle, échelle et plancher, sans assistance LOCATECH, sont sous la responsabilité du locataire qui devra s'assurer du respect des conditions de sécurité sur son chantier et des assurances de responsabilité civile.
- 11.4 - Le locataire s'engage à utiliser le matériel conformément à sa destination et à ne procéder à aucune modification ni réparation sans accord préalable.
- 11.5 - En cas de sinistre, le matériel sera facturé au prix du matériel neuf suivant les tarifs en cours, et les frais de remise en état au coût du jour.
- 11.6 - La responsabilité de LOCATECH ne saurait être engagée suite au non fonctionnement ou mauvais fonctionnement des appareils loués liés à l'adjonction de matériels non compatibles ou à une mauvaise utilisation.

-12- Assurance

- 12.1 - Le locataire doit assurer le matériel loué pour sa valeur de remplacement à neuf et fournir une attestation d'assurance détaillée lors de l'enlèvement de matériel. L'assurance doit notamment couvrir les risques de vol, perte ou détérioration quel que soit la cause et/ou la nature.
- 12.2 - Le locataire fait son affaire de tous risques de mise en jeu de sa responsabilité civile, en raison de tout dommage causé par le matériel ou en raison de toute utilisation pendant qu'il est sous sa garde.
- 12.3 - En cas de sinistre, le locataire doit faire parvenir sous 48 h une déclaration circonstanciée sur papier à entête, et en cas de vol, l'original de récépissé de déclaration établi par le commissariat de police. Cette déclaration s'effectue par courrier recommandé avec accusé de réception. Le remboursement immédiat du matériel à sa valeur neuve de remplacement est exigé en cas de vol.

-13- Droit applicable et attribution de juridiction

Pour tout différend relatif à l'interprétation et l'exécution des présentes, le tribunal de commerce de Coutances sera le seul compétent.

Signature précédée de la mention « bon pour accord, lu et approuvé ».

A _____, le ____/____/____